



المؤسسة الوطنية لحقوق الإنسان
National Institution for Human Rights

ورقة عمل حول خليج توبلي بين التحديات والطموح

تقديم: م. لى المحروس
قائم بأعمال مدير الرقابة وحماية البيئة
المجلس الأعلى للبيئة



المؤتمر الدولي حول
تأثير النشاط البشري على الحق في بيئة صحية وملائمة:
الممارسات والتحديات والحلول

**The International Conference on
The Impact of Human Activity
on The Right to a Healthy and Adequate Environment:
Practices, Challenges and Solutions**

الأربعاء 6 سبتمبر 2023 | Wednesday 6th September 2023





أهمية خليج توبلي



- هو منطقة محمية طبيعية ومسجل في قائمة اتفاقية رامسار للأراضي الرطبة منذ عام 1997
- يعد خليج توبلي من الأراضي الرطبة التي تعرف عالمياً بأهميتها الحيوية على مختلف الأصعدة البيئية والمناخية والإيكولوجية والاجتماعية والاقتصادية والعلمية والتعليمية والثقافية والسياحية والجمالية التي تسهم في تحقيق التنمية المستدامة ورفاه الإنسان.
- عالمياً، تغطي الأراضي الرطبة 6% فقط من سطح الأرض، ورغم صغرها فإن 40% من جميع أنواع النباتات والحيوانات تعيش وتتكاثر في الأراضي الرطبة، وتكون بالتالي رافداً للأمن الغذائي والاستقرار البيئي.
- تعتبر الأراضي الرطبة حلاً طبيعياً للتهديد العالمي لتغير المناخ، فهي تمتص ثاني أكسيد الكربون، ولذا فهي تساعد على إبطاء الاحتباس الحراري وتقليل التلوث، كما تشكل الأراضي الرطبة كذلك حاجزاً ضد تأثيرات الفيضانات والجفاف والأعاصير
- يحتوي خليج توبلي على أغلب مواقع انتشار القرم في مملكة البحرين، ومن أهم وأكبر مواقع تجمع "القرم الأسود" هي منطقة رأس سند، كما أنها نقطة جذب لأنواع عديدة من الطيور والأحياء البحرية.



تشريعات حماية خليج توبلي



المرسوم بقانون رقم (21) لسنة 1996 بشأن البيئة



مرسوم بقانون رقم (18) لسنة 1996 بالتصديق على اتفاقية التنوع
البيولوجي



القانون (53) لسنة 2006 بإعتبار خليج توبلي منطقة محمية طبيعية



القرار الوزاري رقم (299) لسنة 2021 بشأن تحديد خط الدفان في خليج توبلي



القرار الوزاري قرار رقم (3) لسنة 2021 بشأن المقاييس البيئية للماء



القانون رقم (7) لسنة 2022 بشأن البيئة





المؤتمر الدولي حول
تأثير النشاط البشري على الحق في بيئة صحية وملائمة:
الممارسات والتحديات والحلول

The International Conference on
The Impact of Human Activity
on The Right to a Healthy and Adequate Environment:
Practices, Challenges and Solutions

الربيع 6 سبتمبر 2023 | Wednesday 6th September 2023
مملكة البحرين Kingdom of Bahrain



مكونات خليج توبلي

المؤسسة الوطنية لحقوق الإنسان
National Institution for Human Rights

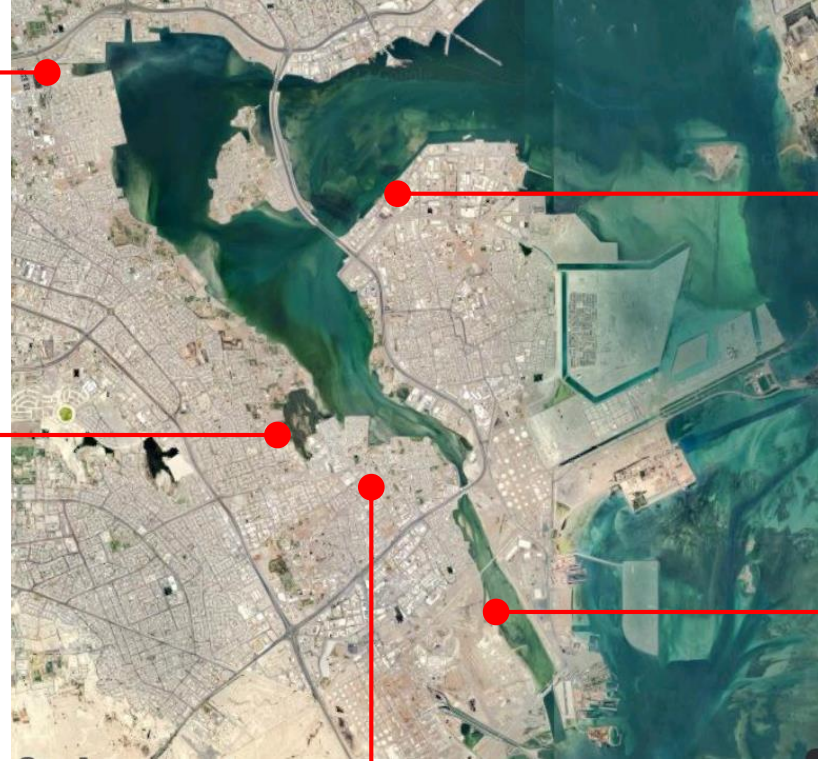


تم تطبيق اشتراطات مشددة لمرافق شركات
التجريف ويتم مراقبتها من خلال برنامج التفتيش
الدوري وقد لوحظ أثر الإشتراطات الإيجابي في تنقية
التصريف البحري الناتج من عملياتها



محطة توبلي لمعالجة الصرف الصحي
أنشأت في عام 1982 كمحطة مركزية
تخضع حالياً لأضخم مشروع توسعة لرفع
قدرتها الاستيعابية من 200 ألف م³ لتصل
إلى 400 ألف م³ يومياً في عام 2024

راس سند وتحتوي على أكبر مساحة طبيعية للقرم في
البحرين تبلغ حوالي 0.5 كلم² ، تم إفتتاح مشتل القرم
مؤخراً في الموقع، وتوسعى البحرين لمضاعفة القرم 4
مرات حسب ما تعهدت به في COP26، حيث تم في العام
الماضي زراعة 124,719 شتلة بمساحة تجاوزت 13 م² في
مناطق مختلفة



تم توسعة قناة المعامير من خلال توسعة المعبر
الشمالي على شارع الشيخ جابر، وتوسعة المنفذ
الجنوبي للقناة، وكذلك فتحات مجرى المياه أسفل
جسر أبا

مصانع غسيل الرمال تم إيقاف
تصريفها للبحر والزامها بتدوير المياه
في عملياتها





المؤتمر الدولي حول
تأثير النشاط البشري على الحق في بيئة صحية وملائمة،
الممارسات والتحديات والحلول

The International Conference on
The Impact of Human Activity
on The Right to a Healthy and Adequate Environment:
Practices, Challenges and Solutions

الربيع 6 سبتمبر 2023 | Wednesday 6th September 2023
مملكة البحرين | Kingdom of Bahrain



مكونات خليج توبلي ومبادرات حمايته

المؤسسة الوطنية لحقوق الإنسان
National Institution for Human Rights

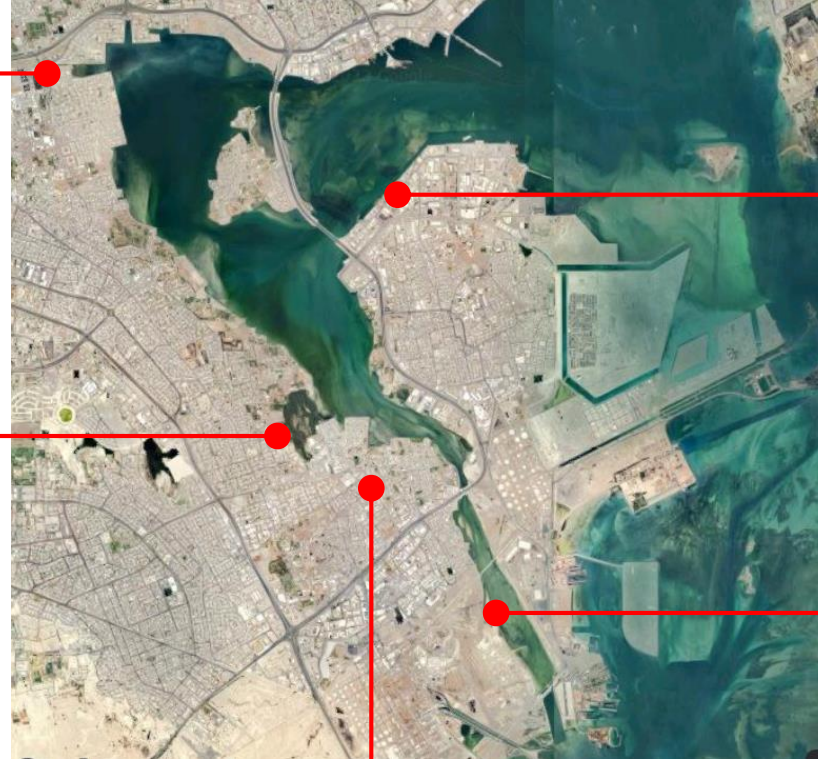


- تم تطبيق اشتراطات مشددة لمرافق شركات التجريف ويتم مراقبتها من خلال برنامج التفتيش الدوري وقد لوحظ أثر الإشتراطات الإيجابي في تنقية التصريف البحري الناتج من عملياتها



- محطة توبلي لمعالجة الصرف الصحي
- أنشأت في عام 1982 كمحطة مركزية
- تخضع حالياً لأضخم مشروع توسعة لرفع قدرتها الاستيعابية من 200 ألف م³ لتصل إلى 400 ألف م³ يومياً في عام 2024

- راس سند وتحتوي على أكبر مساحة طبيعية للقمرم في البحرين تبلغ حوالي 0.5 كلم² ، تم إفتتاح مشتل القمرم مؤخراً في الموقع، وتوسعى البحرين لمضاعفة القمرم 4 مرات حسب ما تعهدت به في COP26، حيث تم في العام الماضي زراعة 124,719 شتلة بمساحة تجاوزت 13 م² في مناطق مختلفة



- تم توسعة قناة المعامير من خلال توسعة المعبر الشمالي على شارع الشيخ جابر، وتوسعة المنفذ الجنوبي للقناة، وكذلك فتحات مجرى المياه أسفل جسر أبا

- مصانع غسيل الرمال تم إيقاف تصريفها للبحر والزامها بتدوير المياه في عملياتها





المؤسسة الوطنية لحقوق الإنسان
National Institution for Human Rights

ورقة عمل حول خليج توبلي بين التحديات والطموح

تقديم: م. لى المحروس
قائم بأعمال مدير الرقابة وحماية البيئة
المجلس الأعلى للبيئة



المؤتمر الدولي حول
تأثير النشاط البشري على الحق في بيئة صحية وملائمة:
الممارسات والتحديات والحلول

**The International Conference on
The Impact of Human Activity
on The Right to a Healthy and Adequate Environment:
Practices, Challenges and Solutions**

الأربعاء 6 سبتمبر 2023 | Wednesday 6th September 2023

